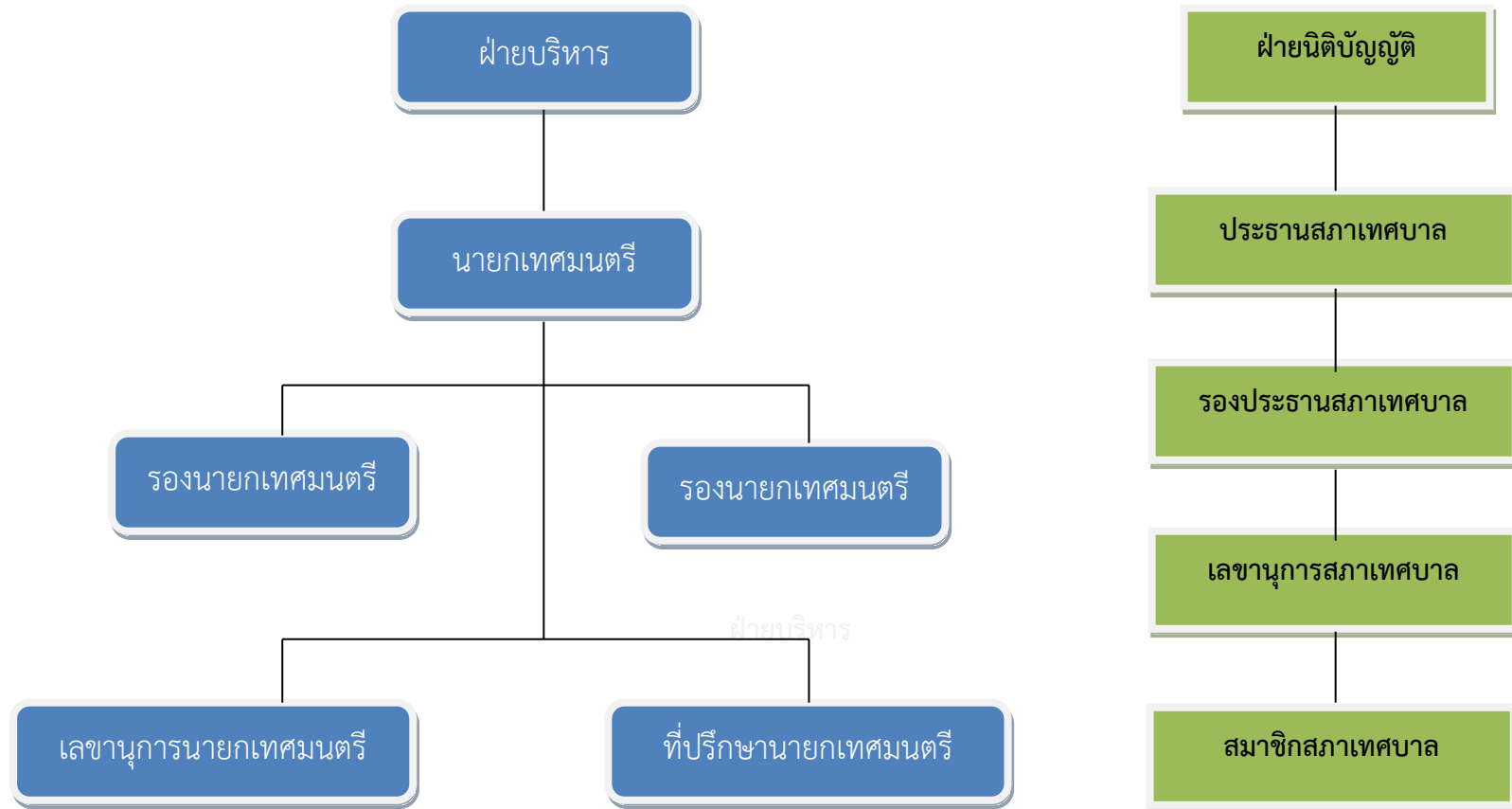


แผนภูมิโครงสร้างคณะผู้บริหารและสมาชิกสภาเทศบาลตำบลท่าสาย  
อำเภอเมืองเชียงราย จังหวัดเชียงราย



เทศบาลตำบลท่าสาย อำเภอเมืองเชียงราย จังหวัดเชียงราย

ปลัดเทศบาล  
(นักบริหารงานท้องถิ่น ระดับกลาง)

หน่วยตรวจสอบภายใน

รองปลัดเทศบาล  
(นักบริหารงานท้องถิ่น ระดับต้น)

สำนักปลัดเทศบาล

หัวหน้าสำนักปลัดเทศบาล  
นักบริหารงานทั่วไป ระดับต้น

กองคลัง

ผู้อำนวยการกองคลัง  
นักบริหารงานคลัง ระดับต้น

กองช่าง

ผู้อำนวยการกองช่าง  
นักบริหารงานช่าง ระดับต้น

กองการศึกษา

ผู้อำนวยการกองการศึกษา  
นักบริหารงานการศึกษา ระดับต้น

กองสาธารณสุขและสิ่งแวดล้อม

ผู้อำนวยการกองสาธารณสุขและสิ่งแวดล้อม  
นักบริหารงานสาธารณสุขและสิ่งแวดล้อม  
ระดับต้น

- ฝ่ายอำนวยการ
  - งานวิเคราะห์นโยบายและแผน
  - งานพัฒนาชุมชน
- ฝ่ายบริหารงานทั่วไป
  - งานธุรการ
  - งานป้องกันและบรรเทาสาธารณภัย
  - งานประชาสัมพันธ์
  - กลุ่มงานการเจ้าหน้าที่
  - งานนิติการ

- งานพัฒนาและจัดเก็บรายได้
- งานการเงินและบัญชี
- งานทะเบียนทรัพย์สินและพัสดุ

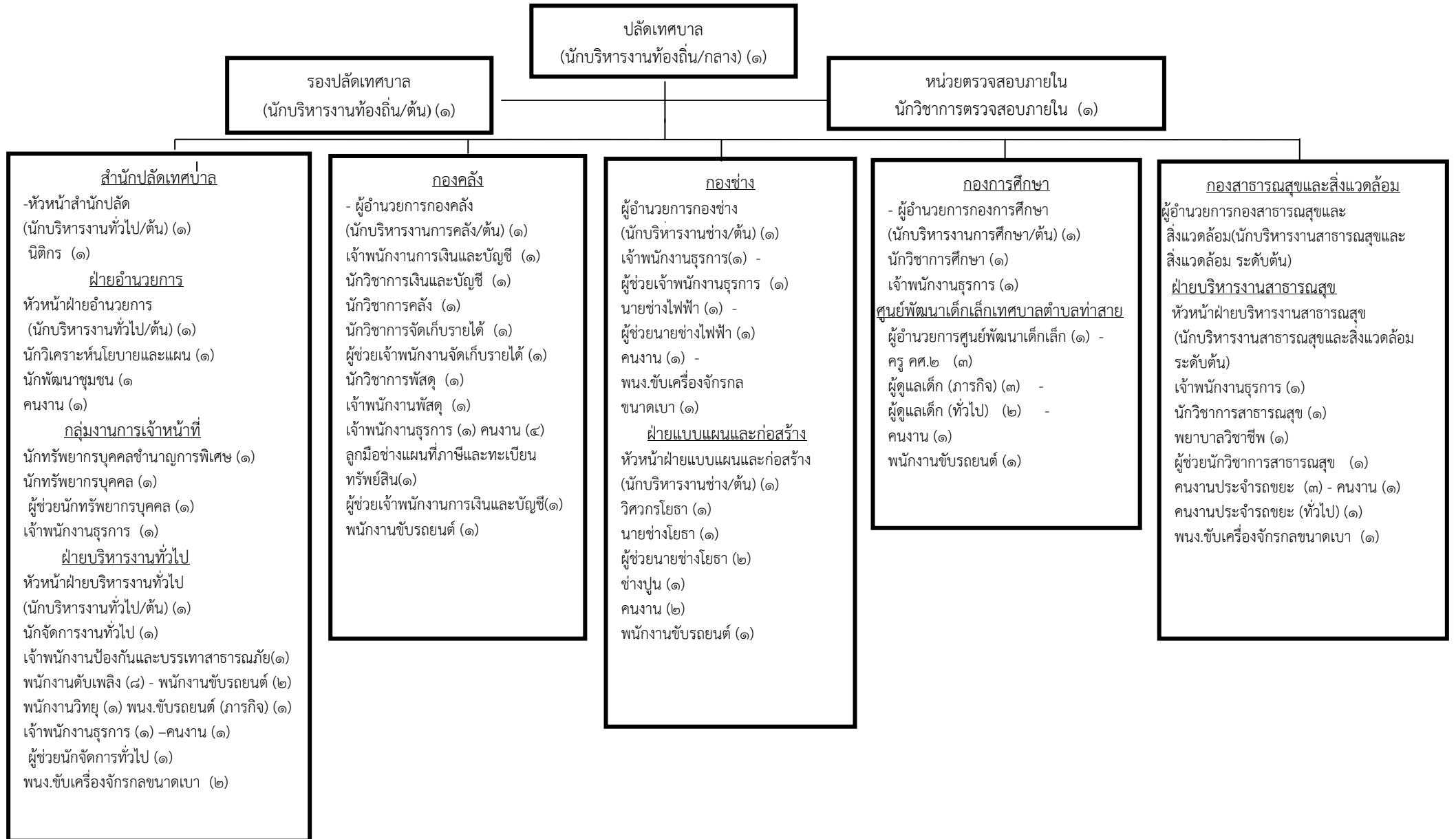
- งานสำรวจ
- งานประมาณราคา
- งานจัดทำราคากลาง
- งานตรวจสอบการก่อสร้าง
- งานจัดทำแผนปฏิบัติการก่อสร้างและซ่อมบำรุงประจำปี
- งานควบคุมการก่อสร้างและซ่อมบำรุง
- งานเกี่ยวกับการประปา

- งานการศึกษาและนันทนาการ
- งานกิจกรรมเด็กและเยาวชน
- งานบำรุงศิลปะ จารีตประเพณี ภูมิปัญญาท้องถิ่น และวัฒนธรรม

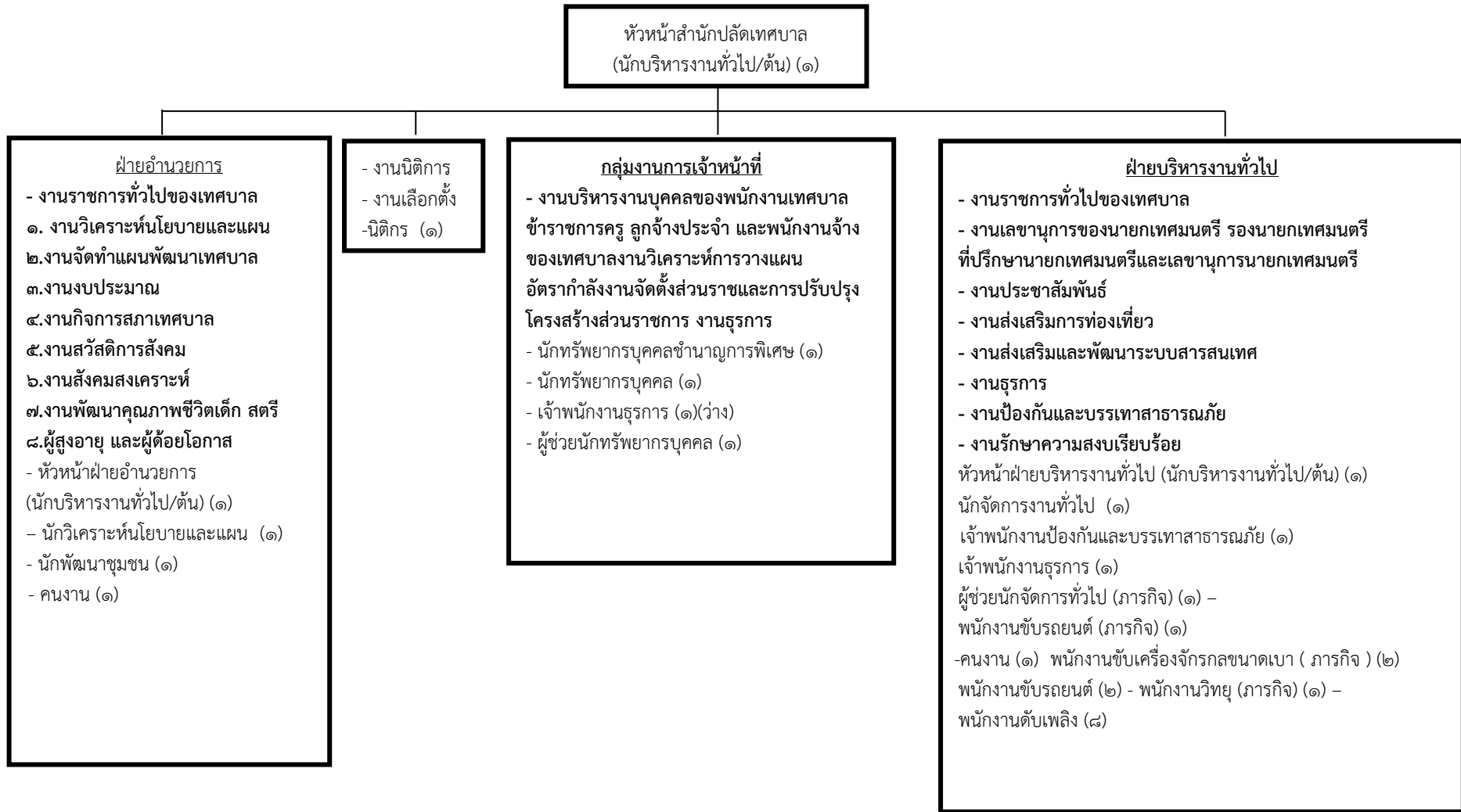
- งานบริหารสาธารณสุข
  - งานสุขภาพชุมชน
  - งานอนามัยสิ่งแวดล้อม
- ฝ่ายบริหารงานสาธารณสุข
- งานธุรการ
  - งานส่งเสริมป้องกันควบคุมโรค
  - งานหลักประกันสุขภาพ

แผนภูมิโครงสร้างการแบ่งส่วนราชการตามแผนอัตรากำลัง ๓ ปี (พ.ศ.๒๕๖๗ - ๒๕๖๙)

โครงสร้างส่วนราชการของเทศบาลตำบลท่าสาย



## โครงสร้างของสำนักปลัดเทศบาล



ประเภท ระดับตำแหน่ง	บริหารท้องถิ่น			อำนวยการท้องถิ่น			วิชาการ				ทั่วไป			พนักงานจ้าง ตามภารกิจ	พนักงาน จ้างทั่วไป	รวม
	สูง	กลาง	ต้น	สูง	กลาง	ต้น	ปก.	ชก.	ชพ.	ชช.	ปง.	ชง.	อาวุโส			
จำนวน						๓	๑	๔/๑	๑/๑		๓/๑	-		๖/-	๑๒/๔	๒๙

## โครงสร้างของกองสาธารณสุขและสิ่งแวดล้อม

**ผู้อำนวยการกองสาธารณสุขและสิ่งแวดล้อม  
(นักบริหารงานสาธารณสุขและสิ่งแวดล้อม ระดับต้น)(๑) กำหนดเพิ่ม  
\*\*\*\*\***

- งานบริหารสาธารณสุข
  - งานส่งเสริมสุขภาพ
  - งานสุขาภิบาลในสถานประกอบการ
  - งานสุขาภิบาลชุมชน
  - งานอนามัยสิ่งแวดล้อม
  - งานคุ้มครองผู้บริโภค
  - งานให้บริการด้านสาธารณสุข
  - งานการแพทย์ฉุกเฉิน
- พยาบาลวิชาชีพ (๑)  
คนงาน (๑)

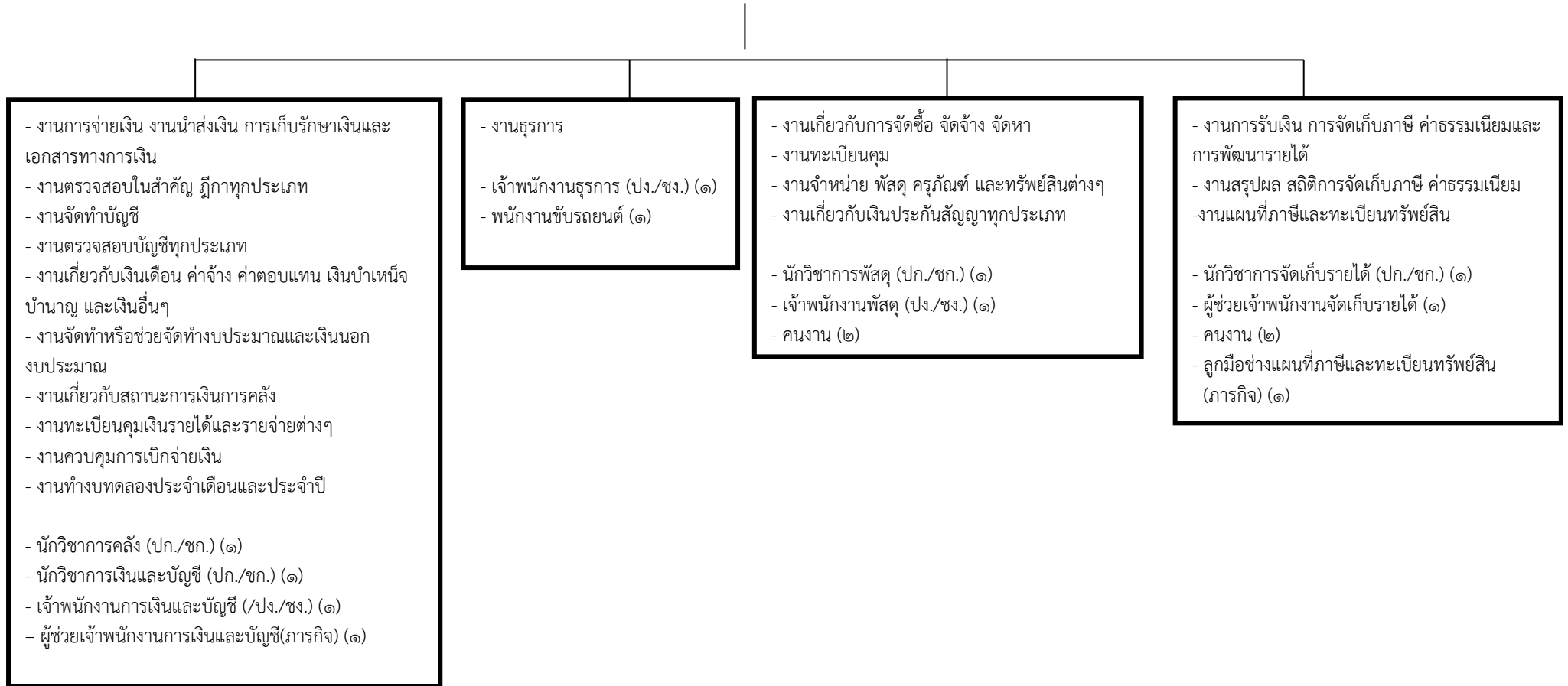
**ฝ่ายบริหารงานสาธารณสุขและสิ่งแวดล้อม  
หัวหน้าฝ่ายบริหารงานสาธารณสุขและสิ่งแวดล้อม  
(นักบริหารงานสาธารณสุขและสิ่งแวดล้อม ระดับต้น) (๑) กำหนดเพิ่ม**

- งานธุรการ
  - งานส่งเสริมป้องกันควบคุมโรค
  - งานหลักประกันสุขภาพ
  - งานบริการรักษาความสะอาด
  - งานบริการและพัฒนาระบบจัดการมูลฝอย
  - งานป้องกันเฝ้าระวังและควบคุมโรคติดต่อและโรคไม่ติดต่อ
- นักวิชาการสาธารณสุข (๑) เจ้าพนักงานธุรการ (๑)  
ผู้ช่วยนักวิชาการสาธารณสุข (๑) คนงานประจำรถขยะ (๔)  
พนง.ขับเครื่องจักรกลขนาดเบา (๑)

ประเภท	บริหารท้องถิ่น			อำนวยการท้องถิ่น			วิชาการ				ทั่วไป			พนักงานจ้างตามภารกิจ	พนักงานจ้างทั่วไป	รวม
	สูง	กลาง	ต้น	สูง	กลาง	ต้น	ปก.	ชก.	ชพ.	ชช.	ปง.	ชง.	อาวุโส			
ระดับตำแหน่ง																
จำนวน						๒/๒		๒/๑			๑/๑	-		๕/๒	๒/๑	๑๒

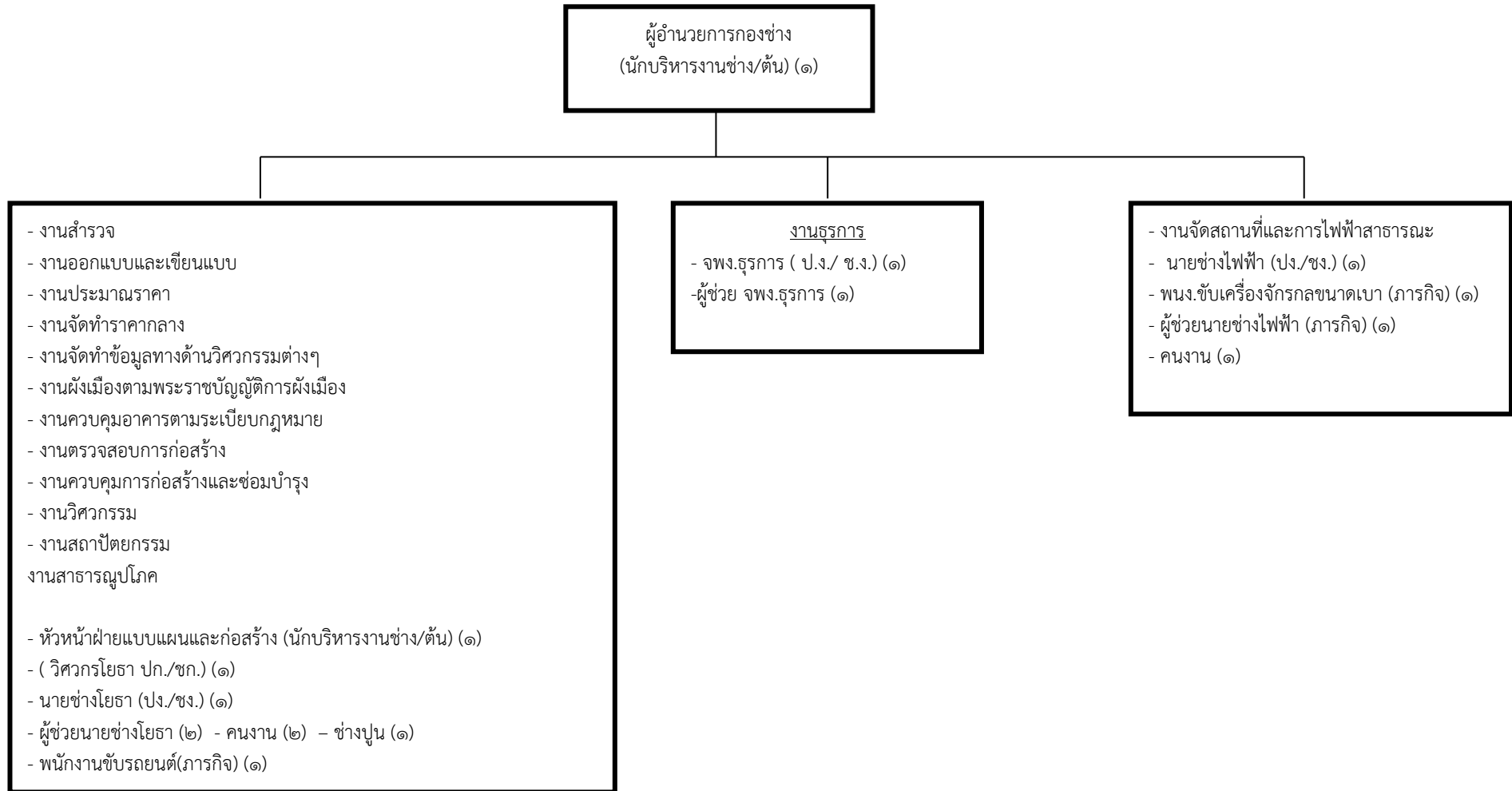
## โครงสร้างของกองคลัง

ผู้อำนวยการกองคลัง  
(นักบริหารงานการคลัง/ต้น) (๑)



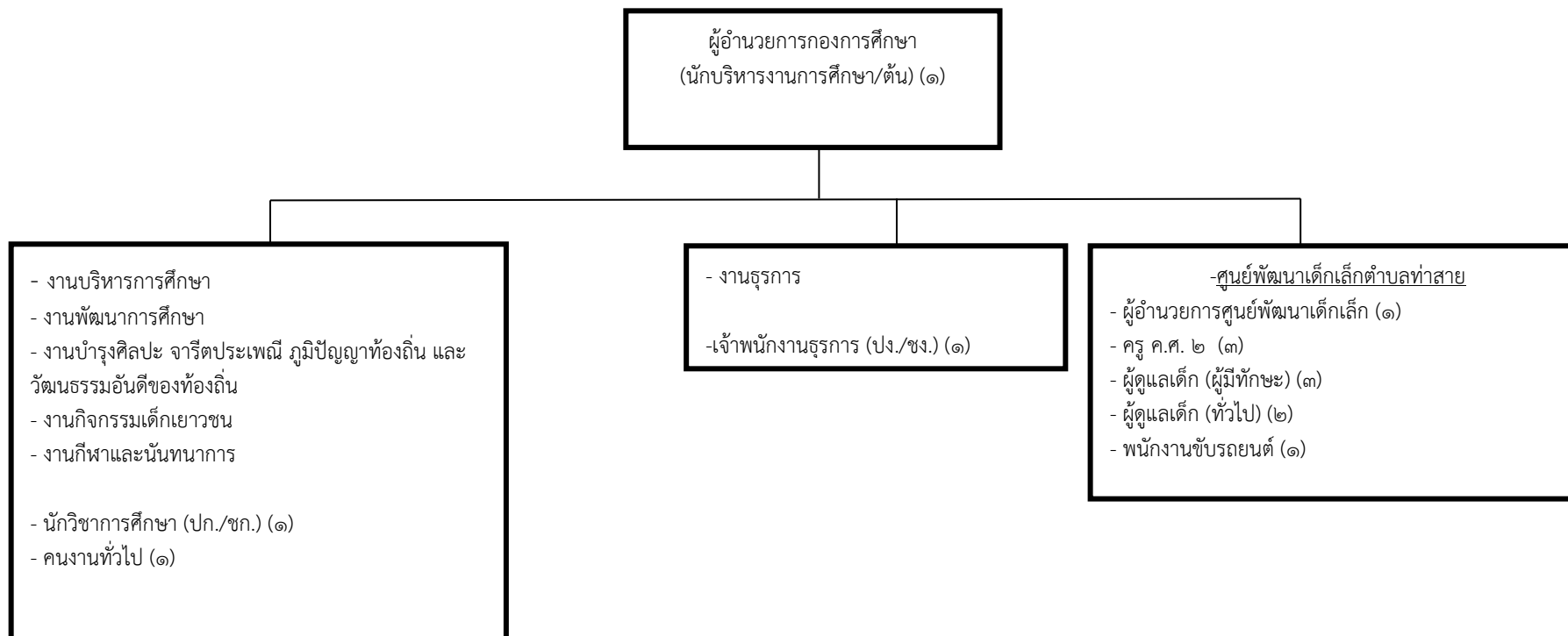
ประเภท	บริหารท้องถิ่น			อำนาจการท้องถิ่น			วิชาการ				ทั่วไป			พนักงานจ้าง ตามภารกิจ	พนักงาน จ้างทั่วไป	รวม
	สูง	กลาง	ต้น	สูง	กลาง	ต้น	ปก.	ชก.	ชพ.	ชช.	ปง.	ชง.	อาวุโส			
จำนวน						๑/-	๑/-	๓/-	-		๑/-	๒		๓	๕	๑๖

## โครงสร้างของกองช่าง



ประเภท	บริหารท้องถิ่น			อำนาจการท้องถิ่น			วิชาการ				ทั่วไป			ลูกจ้างประจำ	พนักงานจ้างตามภารกิจ	พนักงานจ้างทั่วไป	รวม
	สูง	กลาง	ต้น	สูง	กลาง	ต้น	ปก.	ชก.	ชพ.	ชช.	ปง.	ชง.	อาวุโส				
จำนวน						๒/-	๑/-				๒/-	๑/-		-	๖/๑	๒/๑	๑๖

## โครงสร้างของกองการศึกษา



ประเภท	บริหารท้องถิ่น			อำนาจท้องถิ่น			วิชาการ				ทั่วไป			พนักงานจ้าง ตามภารกิจ	พนักงานจ้าง ทั่วไป	รวม
	สูง	กลาง	ต้น	สูง	กลาง	ต้น	ปก.	ชก.	ชพ.	ชช.	ปง.	ชง.	อาวุโส			
จำนวน						๑/๑		๑/-				๑/-		-	๒/-	๖

ประเภท	ครู						พนักงานจ้าง ตามภารกิจ	พนักงานจ้าง ทั่วไป	รวม
	ครูผู้ช่วย	คศ.๑	คศ.๒	คศ.๓	คศ.๔	คศ.๕			
จำนวน			๓/-				๓/-	๒/-	๘



