



ประกาศผู้อำนวยการการเลือกตั้งประจำองค์การบริหารส่วนจังหวัดเชียงราย
เรื่อง ให้มีการเลือกตั้งสมาชิกสภาองค์การบริหารส่วนจังหวัดเชียงราย

ด้วยสมาชิกสภาองค์การบริหารส่วนจังหวัดเชียงราย ได้ดำรงตำแหน่งครบวาระ เมื่อวันที่ ๑๙ ธันวาคม ๒๕๖๗

อาศัยอำนาจตามความในมาตรา ๑๒ แห่งพระราชบัญญัติการเลือกตั้งสมาชิกสภาท้องถิ่นหรือผู้บริหารท้องถิ่น พ.ศ. ๒๕๖๒ และข้อ ๗ ของระเบียบคณะกรรมการการเลือกตั้งว่าด้วยการเลือกตั้งสมาชิกสภาท้องถิ่นหรือผู้บริหารท้องถิ่น พ.ศ. ๒๕๖๒ โดยความเห็นชอบของผู้อำนวยการการเลือกตั้งประจำจังหวัดเชียงราย จึงประกาศให้มีการเลือกตั้งสมาชิกสภาองค์การบริหารส่วนจังหวัดเชียงราย ดังต่อไปนี้

๑. วันเลือกตั้ง วันเสาร์ที่ ๑ เดือน กุมภาพันธ์ พ.ศ. ๒๕๖๘

๒. ระยะเวลาสมัครรับเลือกตั้ง ตั้งแต่วันที่ ๒๓ เดือน ธันวาคม พ.ศ. ๒๕๖๗ ถึงวันที่ ๒๗ เดือน ธันวาคม พ.ศ. ๒๕๖๗ เวลา ๐๘.๓๐ น. ถึงเวลา ๑๖.๓๐ น.

๓. สถานที่รับสมัคร อาคารคชสาร ศูนย์บูรณาการการเรียนรู้และนันทนาการ (สนามกีฬากลางองค์การบริหารส่วนจังหวัดเชียงราย) อำเภอเมืองเชียงราย จังหวัดเชียงราย

๔. จำนวนสมาชิกสภาองค์การบริหารส่วนจังหวัดเชียงราย ที่จะมีการเลือกตั้งทั้งสิ้น ๓๖ คน

๕. การเลือกตั้งให้ถือเขตของสมาชิกสภาองค์การบริหารส่วนจังหวัดเชียงราย เป็นเขตเลือกตั้ง

๖. เขตเลือกตั้ง มีจำนวน ๓๖ เขตเลือกตั้ง ดังนี้

๖.๑ อำเภอเมืองเชียงราย

(๑) เขตเลือกตั้งที่ ๑ จำนวนสมาชิกสภาองค์การบริหารส่วนจังหวัดเชียงรายที่จะมีการเลือกตั้ง ๑ คน พื้นที่ที่อยู่ในเขตเลือกตั้ง ได้แก่

(๑.๑) ตำบลริมกก - ในเขตเทศบาลนครเชียงราย (หมู่ที่ ๒,๓,๔,๕,๖)

(๑.๒) ตำบลรอบเวียง - ในเขตเทศบาลนครเชียงราย (หมู่ที่ ๘,๑๙,๒๐,๒๑,๒๒)

(๑.๓) ตำบลเวียง - ในเขตเทศบาลนครเชียงราย

(๒) เขตเลือกตั้งที่ ๒ จำนวนสมาชิกสภาองค์การบริหารส่วนจังหวัดเชียงรายที่จะมีการเลือกตั้ง ๑ คน พื้นที่ที่อยู่ในเขตเลือกตั้ง ได้แก่

(๒.๑) ตำบลห้วยชมภู

(๒.๒) ตำบลดอยฮาง

(๒.๓) ตำบลแม่ยาว

/(๓) เขตเลือกตั้งที่ ๓ ...

(๓) เขตเลือกตั้งที่ ๓ จำนวนสมาชิกสภาองค์การบริหารส่วนจังหวัดเชียงราย
ที่จะมีการเลือกตั้ง ๑ คน พื้นที่ที่อยู่ในเขตเลือกตั้ง ได้แก่

(๓.๑) ตำบลรอบเวียง ในเขตเทศบาลนครเชียงราย (หมู่ที่ ๑,๒,๓,๔,๕,๖,๗,๑๐,๑๑,
๑๒,๑๓,๑๔,๑๕,๑๖,๑๗,๑๘,๒๓,๒๔,๒๕,๒๖)

(๓.๒) ตำบลรอบเวียง นอกเขตเทศบาลนครเชียงราย (หมู่ที่ ๑,๔)

(๓.๓) ตำบลสันทราย ในเขตเทศบาลเชียงราย (หมู่ที่ ๖,๑๓)

(๔) เขตเลือกตั้งที่ ๔ จำนวนสมาชิกสภาองค์การบริหารส่วนจังหวัดเชียงราย
ที่จะมีการเลือกตั้ง ๑ คน พื้นที่ที่อยู่ในเขตเลือกตั้ง ได้แก่

(๔.๑) ตำบลสันทราย นอกเขตเทศบาลนครเชียงราย

(๔.๒) ตำบลแม่กรณ์

(๔.๓) ตำบลป่าอ้อดอนชัย

(๔.๔) ตำบลท่าสาย (หมู่ที่ ๑,๒,๓,๔,๗,๑๓)

(๕) เขตเลือกตั้งที่ ๕ จำนวนสมาชิกสภาองค์การบริหารส่วนจังหวัดเชียงราย
ที่จะมีการเลือกตั้ง ๑ คน พื้นที่ที่อยู่ในเขตเลือกตั้ง ได้แก่

(๕.๑) ตำบลท่าสุต

(๕.๒) ตำบลแม่ข้าวต้ม

(๕.๓) ตำบลริมกก นอกเขตเทศบาลนครเชียงราย (หมู่ที่ ๑,๒,๓,๔,๕,๖,๗)

(๕.๔) ตำบลรอบเวียง ในเขตเทศบาลนครเชียงราย (หมู่ที่ ๘)

(๕.๕) ตำบลรอบเวียง นอกเขตเทศบาลนครเชียงราย (หมู่ที่ ๒,๓,๕)

(๖) เขตเลือกตั้งที่ ๖ จำนวนสมาชิกสภาองค์การบริหารส่วนจังหวัดเชียงราย
ที่จะมีการเลือกตั้ง ๑ คน พื้นที่ที่อยู่ในเขตเลือกตั้ง ได้แก่

(๖.๑) ตำบลท่าสาย (หมู่ที่ ๕,๖,๘,๙,๑๐,๑๑,๑๒)

(๖.๒) ตำบลห้วยสัก

(๖.๓) ตำบลดอยลาน

(๗) เขตเลือกตั้งที่ ๗ จำนวนสมาชิกสภาองค์การบริหารส่วนจังหวัดเชียงราย
ที่จะมีการเลือกตั้ง ๑ คน พื้นที่ที่อยู่ในเขตเลือกตั้ง ได้แก่

(๗.๑) ตำบลริมกก ในเขตเทศบาลนครเชียงราย (หมู่ที่ ๑)

(๗.๒) ตำบลบ้านดู่

(๗.๓) ตำบลนางแล

๖.๒ อำเภอพาน

(๑) เขตเลือกตั้งที่ ๑ จำนวนสมาชิกสภาองค์การบริหารส่วนจังหวัดเชียงราย
ที่จะมีการเลือกตั้ง ๑ คน พื้นที่ที่อยู่ในเขตเลือกตั้ง ได้แก่

(๑.๑) ตำบลเมืองพาน (องค์การบริหารส่วนตำบลเมืองพานและเทศบาลตำบลเมืองพาน)

(๑.๒) ตำบลป่าหุ่ง

(๑.๓) ตำบลแม่เย็น (หมู่ที่ ๑,๒,๖,๗,๘,๙,๑๐,๑๑)

(๒) เขตเลือกตั้งที่ ๒ จำนวนสมาชิกสภาองค์การบริหารส่วนจังหวัดเชียงราย
ที่จะมีการเลือกตั้ง ๑ คน พื้นที่ที่อยู่ในเขตเลือกตั้ง ได้แก่

(๒.๑) ตำบลธารทอง

(๒.๒) ตำบลทรายขาว

(๒.๓) ตำบลสันกลาง

(๒.๔) ตำบลสันติสุข

(๓) เขตเลือกตั้งที่ ๓ จำนวนสมาชิกสภาองค์การบริหารส่วนจังหวัดเชียงราย
ที่จะมีการเลือกตั้ง ๑ คน พื้นที่ที่อยู่ในเขตเลือกตั้ง ได้แก่

(๓.๑) ตำบลแม่ฮ้อ

(๓.๒) ตำบลเจริญเมือง

(๓.๓) ตำบลสันมะเค็ด

(๓.๔) ตำบลเวียงห้าว (หมู่ที่ ๑,๕,๗)

(๔) เขตเลือกตั้งที่ ๔ จำนวนสมาชิกสภาองค์การบริหารส่วนจังหวัดเชียงราย
ที่จะมีการเลือกตั้ง ๑ คน พื้นที่ที่อยู่ในเขตเลือกตั้ง ได้แก่

(๔.๑) ตำบลดอยงาม

(๔.๒) ตำบลห้วยม

(๔.๓) ตำบลม่วงคำ

(๔.๔) ตำบลทานตะวัน

(๔.๕) ตำบลแม่เขิน (หมู่ที่ ๓,๔,๕)

(๔.๖) ตำบลเวียงห้าว (หมู่ที่ ๒,๓,๔,๖,๘)

๒.๓ อำเภอเทิง

(๑) เขตเลือกตั้งที่ ๑ จำนวนสมาชิกสภาองค์การบริหารส่วนจังหวัดเชียงราย
ที่จะมีการเลือกตั้ง ๑ คน พื้นที่ที่อยู่ในเขตเลือกตั้ง ได้แก่

(๑.๑) ตำบลเชียงเคี่ยน

(๑.๒) ตำบลแม่ลอย

(๑.๓) ตำบลศรีดอนไชย

(๑.๔) ตำบลหนองแรด

(๑.๕) ตำบลปล้อง (องค์การบริหารส่วนตำบลปล้องและเทศบาลตำบลบ้านปล้อง)

(๒) เขตเลือกตั้งที่ ๒ จำนวนสมาชิกสภาองค์การบริหารส่วนจังหวัดเชียงราย
ที่จะมีการเลือกตั้ง ๑ คน พื้นที่ที่อยู่ในเขตเลือกตั้ง ได้แก่

(๒.๑) ตำบลสันทรายงาม

(๒.๒) ตำบลจิว

(๒.๓) ตำบลเวียง (เทศบาลตำบลเวียงเทิง (หมู่ที่ ๑,๒,๑๔,๑๕,๒๐) และองค์การบริหาร
ส่วนตำบลเวียง (หมู่ที่ ๑,๓,๕,๖,๘,๑๑,๑๒,๑๗,๑๙,๒๑,๒๒,๒๔,๒๕))

(๓) เขตเลือกตั้งที่ ๓ จำนวนสมาชิกสภาองค์การบริหารส่วนจังหวัดเชียงราย
ที่จะมีการเลือกตั้ง ๑ คน พื้นที่ที่อยู่ในเขตเลือกตั้ง ได้แก่

(๓.๑) ตำบลตับเต่า

(๓.๒) ตำบลหงาว

(๓.๓) ตำบลเวียง (องค์การบริหารส่วนตำบลเวียง (หมู่ที่ ๔,๗,๘,๑๐,๑๓,๑๖,๑๘,๒๓))

๖.๔ อำเภอแม่จัน

(๑) เขตเลือกตั้งที่ ๑ จำนวนสมาชิกสภาองค์การบริหารส่วนจังหวัดเชียงราย
ที่จะมีการเลือกตั้ง ๑ คน พื้นที่ที่อยู่ในเขตเลือกตั้ง ได้แก่

(๑.๑) ตำบลป่าตึง

(๑.๒) ตำบลป่าซาง

(๒) เขตเลือกตั้งที่ ๒ จำนวนสมาชิกสภาองค์การบริหารส่วนจังหวัดเชียงราย
ที่จะมีการเลือกตั้ง ๑ คน พื้นที่ที่อยู่ในเขตเลือกตั้ง ได้แก่

(๒.๑) ตำบลศรีค้ำ

(๒.๒) ตำบลแม่คำ (เทศบาลตำบลแม่คำและเทศบาลตำบลสายน้ำคำ)

(๒.๓) ตำบลแม่ไร่

(๒.๔) ตำบลจันจว้าใต้

(๓) เขตเลือกตั้งที่ ๓ จำนวนสมาชิกสภาองค์การบริหารส่วนจังหวัดเชียงราย
ที่จะมีการเลือกตั้ง ๑ คน พื้นที่ที่อยู่ในเขตเลือกตั้ง ได้แก่

(๓.๑) ตำบลแม่จัน (องค์การบริหารส่วนตำบลแม่จันและเทศบาลตำบลแม่จัน)

(๓.๒) ตำบลสันทราย (องค์การบริหารส่วนตำบลสันทรายและเทศบาลตำบลสันทราย)

(๓.๓) ตำบลจอมสวรรค์

(๓.๔) ตำบลท่าข้าวเปลือก

(๓.๕) ตำบลจันจว้า

๖.๕ อำเภอแม่สรวย

(๑) เขตเลือกตั้งที่ ๑ จำนวนสมาชิกสภาองค์การบริหารส่วนจังหวัดเชียงราย
ที่จะมีการเลือกตั้ง ๑ คน พื้นที่ที่อยู่ในเขตเลือกตั้ง ได้แก่

(๑.๑) ตำบลลาวี

(๑.๒) ตำบลแม่สรวย (เทศบาลตำบลแม่สรวยและเทศบาลตำบลเวียงสรวย)

(๑.๓) ตำบลแม่พริก

(๑.๔) ตำบลศรีถ้อย (หมู่ที่ ๑,๒,๓,๑๐)

(๒) เขตเลือกตั้งที่ ๒ จำนวนสมาชิกสภาองค์การบริหารส่วนจังหวัดเชียงราย
ที่จะมีการเลือกตั้ง ๑ คน พื้นที่ที่อยู่ในเขตเลือกตั้ง ได้แก่

(๒.๑) ตำบลป่าแดด

(๒.๒) ตำบลศรีถ้อย (หมู่ที่ ๔,๕,๖,๗,๘,๙,๑๑,๑๒)

(๒.๓) ตำบลท่าก้อ

(๒.๔) ตำบลเจดีย์หลวง (องค์การบริหารส่วนตำบลเจดีย์หลวงและเทศบาลตำบลเจดีย์หลวง)

๖.๖ อำเภอแม่สาย

(๑) เขตเลือกตั้งที่ ๑ จำนวนสมาชิกสภาองค์การบริหารส่วนจังหวัดเชียงราย
ที่จะมีการเลือกตั้ง ๑ คน พื้นที่ที่อยู่ในเขตเลือกตั้ง ได้แก่

- (๑.๑) เทศบาลตำบลแม่สาย
- (๑.๒) เทศบาลตำบลแม่สายมิตรภาพ
- (๑.๓) เทศบาลตำบลเวียงทางคำ
- (๑.๔) ตำบลเกาะช้าง (หมู่ที่ ๕,๖,๑๑)

(๒) เขตเลือกตั้งที่ ๒ จำนวนสมาชิกสภาองค์การบริหารส่วนจังหวัดเชียงราย
ที่จะมีการเลือกตั้ง ๑ คน พื้นที่ที่อยู่ในเขตเลือกตั้ง ได้แก่

- (๒.๑) ตำบลศรีเมืองชุม
- (๒.๒) ตำบลโป่งผา
- (๒.๓) ตำบลโป่งงาม
- (๒.๔) ตำบลบ้านด้าย
- (๒.๕) ตำบลห้วยไคร้ (องค์การบริหารส่วนตำบลห้วยไคร้และเทศบาลตำบลห้วยไคร้)
- (๒.๖) ตำบลเกาะช้าง (หมู่ที่ ๑,๒,๓,๔,๗,๘,๙,๑๐,๑๒,๑๓)

๖.๗ อำเภอเวียงป่าเป้า

(๑) เขตเลือกตั้งที่ ๑ จำนวนสมาชิกสภาองค์การบริหารส่วนจังหวัดเชียงราย
ที่จะมีการเลือกตั้ง ๑ คน พื้นที่ที่อยู่ในเขตเลือกตั้ง ได้แก่

- (๑.๑) ตำบลสันสลี
- (๑.๒) ตำบลเวียง (องค์การบริหารส่วนตำบลเวียงและเทศบาลตำบลเวียงป่าเป้า)
- (๑.๓) ตำบลบ้านโป่ง
- (๑.๔) ตำบลป่าจ้าว (หมู่ที่ ๑,๒,๔,๕,๙)

(๒) เขตเลือกตั้งที่ ๒ จำนวนสมาชิกสภาองค์การบริหารส่วนจังหวัดเชียงราย
ที่จะมีการเลือกตั้ง ๑ คน พื้นที่ที่อยู่ในเขตเลือกตั้ง ได้แก่

- (๒.๑) ตำบลเวียงกาหลง
- (๒.๒) ตำบลแม่เจดีย์ (องค์การบริหารส่วนตำบลแม่เจดีย์และเทศบาลตำบลแม่เจดีย์)
- (๒.๓) ตำบลแม่เจดีย์ใหม่
- (๒.๔) ตำบลป่าจ้าว (หมู่ที่ ๓,๖,๗,๘,๑๐,๑๑,๑๒,๑๓,๑๔,๑๕,๑๖)

๖.๘ อำเภอเชียงของ

(๑) เขตเลือกตั้งที่ ๑ จำนวนสมาชิกสภาองค์การบริหารส่วนจังหวัดเชียงราย
ที่จะมีการเลือกตั้ง ๑ คน พื้นที่ที่อยู่ในเขตเลือกตั้ง ได้แก่

- (๑.๑) ตำบลริมโขง
- (๑.๒) ตำบลเวียง (เทศบาลตำบลเวียงและเทศบาลตำบลเวียงเชียงของ)
- (๑.๓) ตำบลสถาน
- (๑.๔) ตำบลศรีดอนชัย (หมู่ที่ ๒,๔,และ ๑๖)

/(๒) เขตเลือกตั้งที่ ๒ ...

(๒) เขตเลือกตั้งที่ ๒ จำนวนสมาชิกสภาองค์การบริหารส่วนจังหวัดเชียงราย
ที่จะมีการเลือกตั้ง ๑ คน พื้นที่ที่อยู่ในเขตเลือกตั้ง ได้แก่

(๒.๑) ตำบลศรีดอนชัย (ยกเว้นหมู่ที่ ๒,๔,และ ๑๖)

(๒.๒) ตำบลห้วยซ้อ

(๒.๓) ตำบลศรีง

(๒.๔) ตำบลบุญเรือง

๖.๙ อำเภอแม่ฟ้าหลวง

(๑) เขตเลือกตั้งที่ ๑ จำนวนสมาชิกสภาองค์การบริหารส่วนจังหวัดเชียงราย
ที่จะมีการเลือกตั้ง ๑ คน พื้นที่ที่อยู่ในเขตเลือกตั้ง ได้แก่

(๑.๑) ตำบลเทอดไทย

(๑.๒) ตำบลแม่ฟ้าหลวง

(๑.๓) ตำบลแม่สลองใน (เฉพาะหมู่ที่ ๔ และ ๒๓)

(๒) เขตเลือกตั้งที่ ๒ จำนวนสมาชิกสภาองค์การบริหารส่วนจังหวัดเชียงราย
ที่จะมีการเลือกตั้ง ๑ คน พื้นที่ที่อยู่ในเขตเลือกตั้ง ได้แก่

(๒.๑) ตำบลแม่สลองใน (ยกเว้นหมู่ที่ ๔ และ ๒๓)

(๒.๒) ตำบลแม่สลองนอก

๖.๑๐ อำเภอเวียงชัย

(๑) เขตเลือกตั้งที่ ๑ จำนวนสมาชิกสภาองค์การบริหารส่วนจังหวัดเชียงราย
ที่จะมีการเลือกตั้ง ๑ คน พื้นที่ที่อยู่ในเขตเลือกตั้ง ได้แก่ ทุกตำบลในเขตพื้นที่อำเภอ

๖.๑๑ อำเภอป่าแดด

(๑) เขตเลือกตั้งที่ ๑ จำนวนสมาชิกสภาองค์การบริหารส่วนจังหวัดเชียงราย
ที่จะมีการเลือกตั้ง ๑ คน พื้นที่ที่อยู่ในเขตเลือกตั้ง ได้แก่ ทุกตำบลในเขตพื้นที่อำเภอ

๖.๑๒ อำเภอพญาเม็งราย

(๑) เขตเลือกตั้งที่ ๑ จำนวนสมาชิกสภาองค์การบริหารส่วนจังหวัดเชียงราย
ที่จะมีการเลือกตั้ง ๑ คน พื้นที่ที่อยู่ในเขตเลือกตั้ง ได้แก่ ทุกตำบลในเขตพื้นที่อำเภอ

๖.๑๓ อำเภอเวียงแก่น

(๑) เขตเลือกตั้งที่ ๑ จำนวนสมาชิกสภาองค์การบริหารส่วนจังหวัดเชียงราย
ที่จะมีการเลือกตั้ง ๑ คน พื้นที่ที่อยู่ในเขตเลือกตั้ง ได้แก่ ทุกตำบลในเขตพื้นที่อำเภอ

๖.๑๔ อำเภอขุนตาล

(๑) เขตเลือกตั้งที่ ๑ จำนวนสมาชิกสภาองค์การบริหารส่วนจังหวัดเชียงราย
ที่จะมีการเลือกตั้ง ๑ คน พื้นที่ที่อยู่ในเขตเลือกตั้ง ได้แก่ ทุกตำบลในเขตพื้นที่อำเภอ

๖.๑๕ อำเภอแม่ลาว

(๑) เขตเลือกตั้งที่ ๑ จำนวนสมาชิกสภาองค์การบริหารส่วนจังหวัดเชียงราย
ที่จะมีการเลือกตั้ง ๑ คน พื้นที่ที่อยู่ในเขตเลือกตั้ง ได้แก่ ทุกตำบลในเขตพื้นที่อำเภอ

๖.๑๖ อำเภอคอยหลวง

(๑) เขตเลือกตั้งที่ ๑ จำนวนสมาชิกสภาองค์การบริหารส่วนจังหวัดเชียงรายที่จะมีการเลือกตั้ง ๑ คน พื้นที่ที่อยู่ในเขตเลือกตั้ง ได้แก่ ทุกตำบลในเขตพื้นที่อำเภอ

๖.๑๗ อำเภอเวียงเชียงรุ้ง

(๑) เขตเลือกตั้งที่ ๑ จำนวนสมาชิกสภาองค์การบริหารส่วนจังหวัดเชียงรายที่จะมีการเลือกตั้ง ๑ คน พื้นที่ที่อยู่ในเขตเลือกตั้ง ได้แก่ ทุกตำบลในเขตพื้นที่อำเภอ

๖.๑๘ อำเภอเชียงแสน

(๑) เขตเลือกตั้งที่ ๑ จำนวนสมาชิกสภาองค์การบริหารส่วนจังหวัดเชียงรายที่จะมีการเลือกตั้ง ๑ คน พื้นที่ที่อยู่ในเขตเลือกตั้ง ได้แก่ ทุกตำบลในเขตพื้นที่อำเภอ

๗. หลักฐานการสมัครรับเลือกตั้ง ประกอบด้วย

๗.๑ บัตรประจำตัวประชาชน แต่ถ้าผู้สมัครรับเลือกตั้งเป็นบุคคลซึ่งไม่ต้องมีบัตรประจำตัวประชาชนตามกฎหมาย ให้ใช้บัตรประจำตัวหรือหลักฐานอื่นใดของทางราชการที่มีรูปถ่าย และมีหมายเลขประจำตัวประชาชนสามารถแสดงตนได้พร้อมสำเนา จำนวน ๑ ฉบับ

๗.๒ สำเนาทะเบียนบ้านฉบับเจ้าบ้าน พร้อมสำเนา จำนวน ๑ ฉบับ

๗.๓ ใบรับรองแพทย์ (ฉบับจริง)

๗.๔ ค่าธรรมเนียมการสมัครสมาชิกสภาองค์การบริหารส่วนจังหวัดเชียงราย
จำนวน ๒,๐๐๐ บาท

๗.๕ รูปถ่ายหน้าตรงไม่สวมหมวก หรือรูปถ่ายที่พิมพ์ชัดเจนเหมือนรูปถ่ายของตนเอง ขนาดกว้างประมาณ ๔.๕ เซนติเมตร ยาวประมาณ ๓๓.๕ เซนติเมตร จำนวน ๖ รูป

๗.๖ หลักฐานแสดงการเสียภาษีเงินได้บุคคลธรรมดาเป็นเวลาติดต่อกัน ๓ ปี นับถึงปีที่สมัครรับเลือกตั้งของผู้สมัคร ได้แก่ ปีภาษี ๒๕๖๔ ปีภาษี ๒๕๖๕ และปีภาษี ๒๕๖๖ เว้นแต่เป็นผู้ไม่ได้เสียภาษีเงินได้ ให้ทำหนังสือยืนยันการไม่ได้เสียภาษีพร้อมทั้งสาเหตุแห่งการไม่ได้เสียภาษี

๗.๗ หลักฐานอื่นๆ ที่จำเป็น เช่น เอกสารใบเปลี่ยนชื่อตัว หรือชื่อสกุล สูติบัตร หลักฐานหรือใบรับรองแสดงการเกิด ถิ่นที่อยู่ หลักฐานการศึกษา พร้อมสำเนา จำนวน ๑ ฉบับ เป็นต้น

ผู้ใดมีคุณสมบัติและไม่เป็นบุคคลต้องห้ามมิให้ใช้สิทธิในการสมัครรับเลือกตั้ง ตามที่กฎหมายกำหนด ประสงค์จะสมัครรับเลือกตั้งเป็นสมาชิกสภาองค์การบริหารส่วนจังหวัดเชียงราย ให้ยื่นใบสมัครด้วยตนเอง ตามวัน เวลา สถานที่ และหลักฐานการสมัครตามที่กำหนดในข้อ ๒ ข้อ ๓ และข้อ ๗ ทั้งนี้ จะสมัครรับเลือกตั้งได้เพียงหนึ่งเขตเลือกตั้งเท่านั้น

ประกาศ ณ วันที่ ๒๑ เดือน ธันวาคม พ.ศ. ๒๕๖๗

(นายรามิต พัฒนมงคลเชษฐ)

ผู้อำนวยการการเลือกตั้งประจำองค์การบริหารส่วนจังหวัดเชียงราย



ประกาศผู้อำนวยการการเลือกตั้งประจำองค์การบริหารส่วนจังหวัดเชียงราย
เรื่อง ให้มีการเลือกตั้งนายกองค์การบริหารส่วนจังหวัดเชียงราย

ด้วยนายกองค์การบริหารส่วนจังหวัดเชียงราย ได้ดำรงตำแหน่งครบวาระ เมื่อวันที่ ๑๙ ธันวาคม ๒๕๖๗

อาศัยอำนาจตามความในมาตรา ๑๒ แห่งพระราชบัญญัติการเลือกตั้งสมาชิกสภาท้องถิ่นหรือผู้บริหารท้องถิ่น พ.ศ. ๒๕๖๒ และข้อ ๗ ของระเบียบคณะกรรมการการเลือกตั้งว่าด้วยการเลือกตั้งสมาชิกสภาท้องถิ่นหรือผู้บริหารท้องถิ่น พ.ศ. ๒๕๖๒ โดยความเห็นชอบของผู้อำนวยการการเลือกตั้งประจำจังหวัดเชียงราย จึงประกาศให้มีการเลือกตั้งนายกองค์การบริหารส่วนจังหวัดเชียงราย ดังต่อไปนี้

๑. วันเลือกตั้ง วันเสาร์ที่ ๑ เดือน กุมภาพันธ์ พ.ศ. ๒๕๖๘
๒. ระยะเวลาสมัครรับเลือกตั้ง ตั้งแต่วันที่ ๒๓ เดือน ธันวาคม พ.ศ. ๒๕๖๗ ถึงวันที่ ๒๗ เดือน ธันวาคม พ.ศ. ๒๕๖๗ เวลา ๐๘.๓๐ น. ถึงเวลา ๑๖.๓๐ น.
๓. สถานที่รับสมัคร อาคารคชสาร ศูนย์บูรณาการการเรียนรู้และนันทนาการ (สนามกีฬากลางองค์การบริหารส่วนจังหวัดเชียงราย) อำเภอเมืองเชียงราย จังหวัดเชียงราย
๔. จำนวนนายกองค์การบริหารส่วนจังหวัดเชียงราย ที่จะมีการเลือกตั้งทั้งสิ้น ๑ คน
๕. การเลือกตั้งให้ถือเขตขององค์การบริหารส่วนจังหวัดเชียงราย เป็นเขตเลือกตั้ง
๖. เขตเลือกตั้ง มีจำนวน ๑ เขตเลือกตั้ง
๗. หลักฐานการสมัครรับเลือกตั้ง ประกอบด้วย
 - ๗.๑ บัตรประจำตัวประชาชน แต่ถ้าผู้สมัครรับเลือกตั้งเป็นบุคคลซึ่งไม่ต้องมีบัตรประจำตัวประชาชนตามกฎหมาย ให้ใช้บัตรประจำตัวหรือหลักฐานอื่นใดของทางราชการที่มีรูปถ่าย และมีหมายเลขประจำตัวประชาชนสามารถแสดงตนได้ พร้อมสำเนา จำนวน ๑ ฉบับ
 - ๗.๒ สำเนาทะเบียนบ้านฉบับเจ้าบ้าน พร้อมสำเนา จำนวน ๑ ฉบับ
 - ๗.๓ ใบรับรองแพทย์ (ฉบับจริง)
 - ๗.๔ ค่าธรรมเนียมการสมัครนายกองค์การบริหารส่วนจังหวัดเชียงราย จำนวน ๓๐,๐๐๐ บาท
 - ๗.๕ รูปถ่ายหน้าตรงไม่สวมหมวก หรือรูปถ่ายที่พิมพ์ชัดเจนเหมือนรูปถ่ายของตนเอง ขนาดกว้างประมาณ ๘.๕ เซนติเมตร ยาวประมาณ ๑๓.๕ เซนติเมตร จำนวน ๖ รูป

/๗.๖ หลักฐาน...

๗.๖ หลักฐานการศึกษา (สำเร็จการศึกษาไม่ต่ำกว่าปริญญาตรีหรือเทียบเท่า) / หลักฐานการเคยเป็นสมาชิกสภาจังหวัด สมาชิกสภาองค์การบริหารส่วนจังหวัด ผู้บริหารท้องถิ่นหรือสมาชิกรัฐสภา พร้อมสำเนา จำนวน ๑ ฉบับ

๗.๗ หลักฐานแสดงการเสียภาษีเงินได้บุคคลธรรมดา เป็นเวลาติดต่อกัน ๓ ปี นับถึงปีที่สมัครรับเลือกตั้งของผู้สมัคร ได้แก่ ปีภาษี ๒๕๖๔ ปีภาษี ๒๕๖๕ และปีภาษี ๒๕๖๖ เว้นแต่เป็นผู้ไม่ได้เสียภาษีเงินได้ ให้ทำหนังสือยืนยันการไม่ได้เสียภาษีพร้อมทั้งสาเหตุแห่งการไม่ได้เสียภาษี

๗.๘ หลักฐานอื่นๆ ที่จำเป็น เช่น เอกสารใบเปลี่ยนชื่อตัว หรือชื่อสกุล สูติบัตร หลักฐานหรือใบรับรองแสดงการเกิด ถิ่นที่อยู่ พร้อมสำเนา จำนวน ๑ ฉบับ เป็นต้น

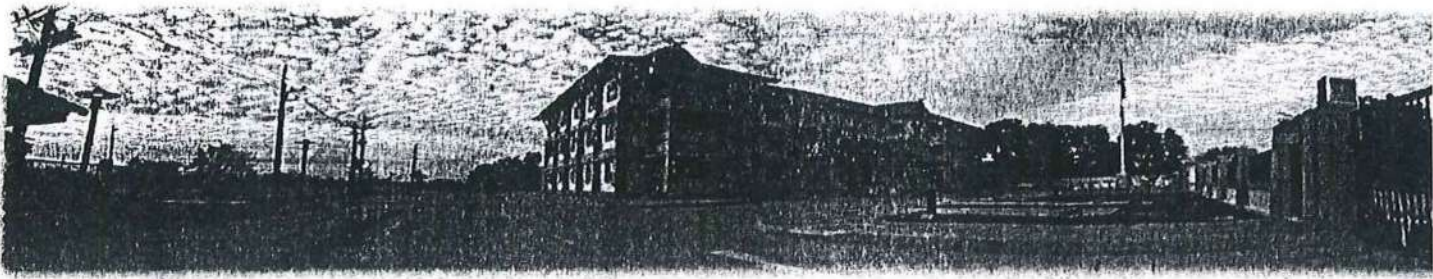
ผู้ใดมีคุณสมบัติและไม่เป็นบุคคลต้องห้ามมิให้ใช้สิทธิในการสมัครรับเลือกตั้งตามที่กฎหมายกำหนด ประสงค์จะสมัครรับเลือกตั้งเป็นนายกองค์การบริหารส่วนจังหวัดเชียงราย ให้ยื่นใบสมัครด้วยตนเอง ตามวัน เวลา สถานที่ และหลักฐานการสมัครตามที่กำหนดในข้อ ๒ ข้อ ๓ และข้อ ๗ ทั้งนี้ จะสมัครรับเลือกตั้งได้เพียงหนึ่งเขตเลือกตั้งเท่านั้น

ประกาศ ณ วันที่ ๒๑ เดือน ธันวาคม พ.ศ. ๒๕๖๗



(นายรามิต พัฒนมงคลเชษฐ)

ผู้อำนวยการการเลือกตั้งประจำองค์การบริหารส่วนจังหวัดเชียงราย



ข่าวประชาสัมพันธ์

สำนักงานคณะกรรมการการเลือกตั้งประจำจังหวัดเชียงราย
Office of Provincial Election Commission of Chiangrai
ฉบับที่ ๑๑/๒๕๖๗ วันที่ ๕ พฤศจิกายน ๒๕๖๗

แผนการจัดการเลือกตั้ง

สมาชิกสภาองค์การบริหารส่วนจังหวัดเชียงราย และนายกองค์การบริหารส่วนจังหวัดเชียงราย
กรณีดำรงตำแหน่งครบวาระ

- 22 มิถุนายน 2567 180 วัน ก่อนวันครบวาระ-ระยะเวลาในการหาเสียงและการคำนวณค่าใช้จ่ายของผู้สมัครฯ ตามมาตรา 61 (ก) และมาตรา 64 (ก)
- 20 กันยายน 2567 90 วัน ก่อนวันครบวาระ- (หรือก่อนการลาออกของผู้บริหารท้องถิ่นฯ) ห้าม อกท. อนุมัติโครงการ หรือกิจกรรมใหม่ที่มีลักษณะ-ตามมาตรา 65 เว้นแต่โครงการมีลักษณะเป็นการบรรเทาทุกข์จากภัยธรรมชาติหรือภัยพิบัติสาธารณะหรือโครงการต่อเนื่องที่จำเป็นปกติ หรือโครงการตามมติ ครม.
- พฤศจิกายน 2567 กกท. พิจารณามีมติเห็นชอบการแบ่งเขตเลือกตั้ง ส.อบจ.
- 19 ธันวาคม 2567 วั้เก้ ส.อบจ. / นายก อบจ. ดำรงตำแหน่งครบวาระ- (ม.19)
- 21 ธันวาคม 2567 วันที่ ผอ.กกท.อบจ. ประกาศให้มีการเลือกตั้ง (ม.12)
- 23 - 27 ธันวาคม 2567 วันรับสมัครรับเลือกตั้ง (ม.12)
- 3 มกราคม 2568 วันประกาศบัญชีรายชื่อผู้สมัคร (ม.52)
- 16 มกราคม 2568 วันสุดท้ายส่งหนังสือแจ้งเจ้าบ้าน (ม.43)
- 21 มกราคม 2568 วันสุดท้ายเปลี่ยนแปลงหน่วยเลือกตั้ง ที่เลือกตั้ง (ม.23)
วันสุดท้ายเพิ่มชื่อ ถอนชื่อ (ม.44, ม.45)
วันสุดท้าย กกท. วินิจฉัยสิทธิสมัคร (กรณียื่นก่อน 20 วัน)
- 25 - 31 มกราคม 2568 แจ้งเหตุที่ไม่อาจไปใช้สิทธิเลือกตั้ง (ม.40)
- 1 กุมภาพันธ์ 2568 วันเลือกตั้ง
- 2 - 8 กุมภาพันธ์ 2568 แจ้งเหตุที่ไม่อาจไปใช้สิทธิเลือกตั้ง (ม.40)

ทุกเสียงคือพลัง เลือกตั้งสุจริต ใช้สิทธิโปร่งใส

สอบถามข้อมูลเพิ่มเติมเกี่ยวกับการเลือกตั้งท้องถิ่น ได้ที่ กลุ่มงานจัดการเลือกตั้งและการมีส่วนร่วม โทร. ๐ ๕๓๑๗ ๗๓๖๒ - ๔ ต่อ ๑๒๑ - ๑๒๔
สอบถามข้อมูลเพิ่มเติมเกี่ยวกับการหาเสียงการเลือกตั้งท้องถิ่นและข้อกฎหมาย ได้ที่ กลุ่มงานสืบสวนสอบสวนและพรรคการเมือง โทร. ๐ ๕๓๑๗ ๗๓๖๒ - ๔ ต่อ ๑๓๑ - ๑๓๓
สำนักงานคณะกรรมการการเลือกตั้งประจำจังหวัดเชียงราย โทร. ๐ ๕๓๑๗ ๗๓๖๒ - ๔ โทรสาร. ๐ ๕๓๑๗ ๗๓๖๒ ต่อ ๔ หรือเว็บไซต์ www.ect.go.th/chiangrai/
หรือ Facebook สำนักงานคณะกรรมการการเลือกตั้งประจำจังหวัดเชียงราย และสายด่วน กกค. ๑๔๔๔